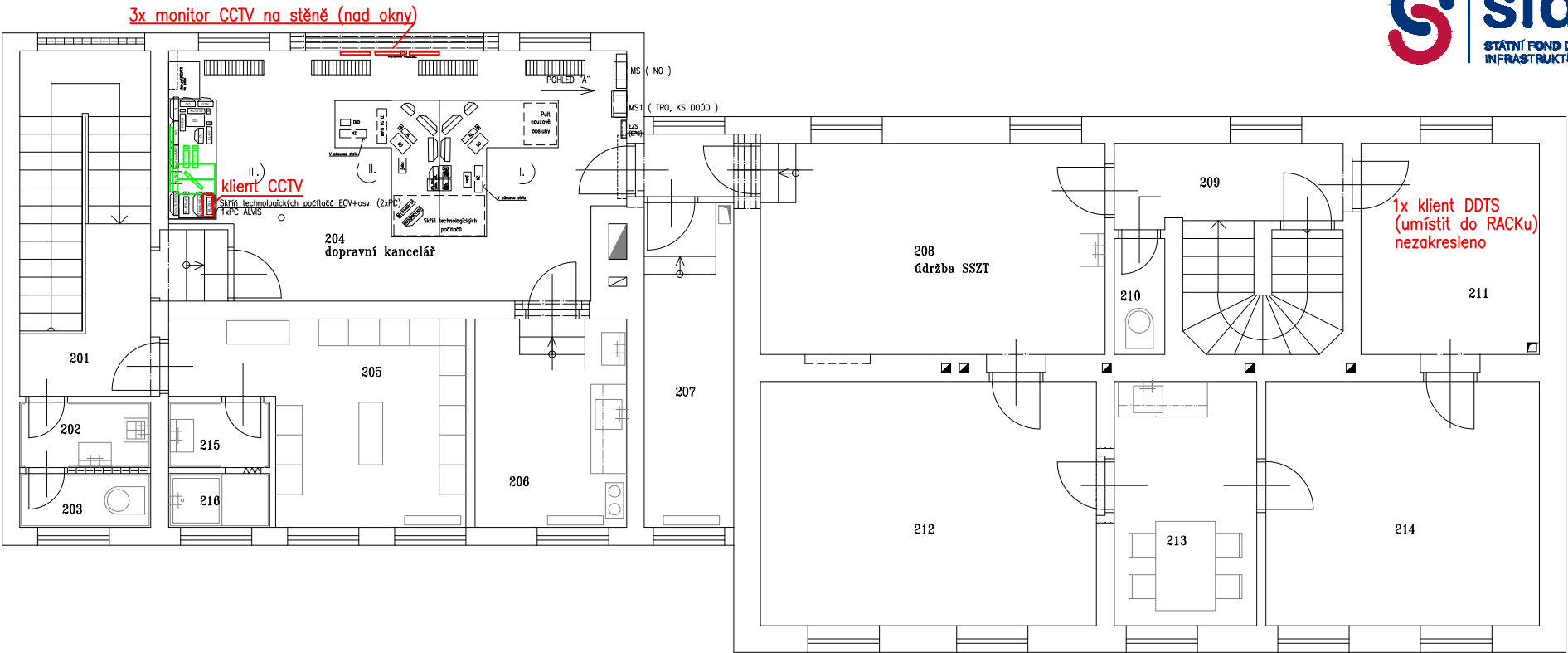


2.NP

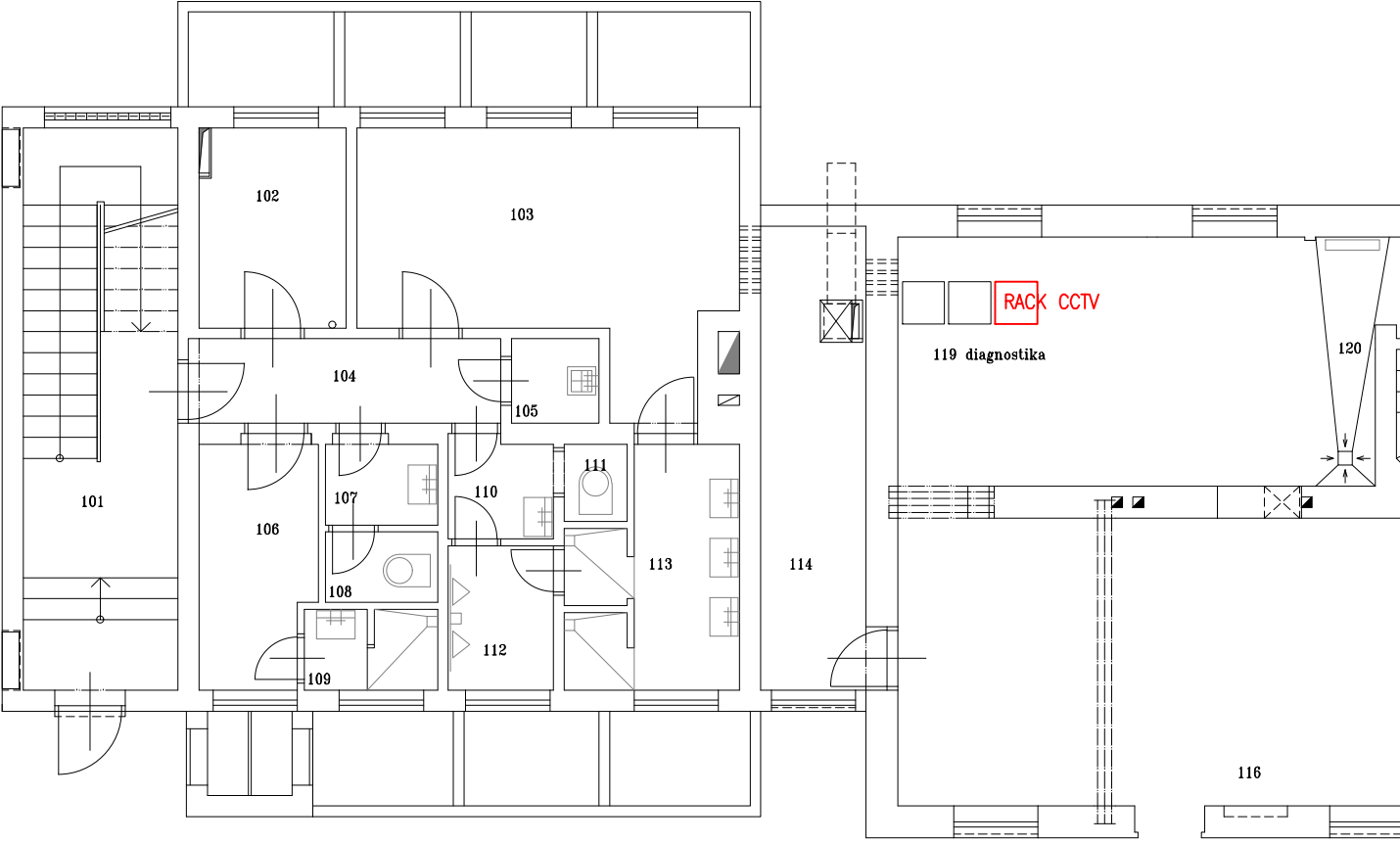


pozn:

záložní pracoviště kamerového a informačního systému navržené v rámci související stavby Doplnění vizuálního informačního systému na trati Ostrava–Svinov (mimo) – Opava východ (mimo) – DOZ (tato stavba neřeší)



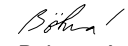
rozvody budou vedeny převážně ve stávajících trasách a budou upřesněny v dalším stupni dokumentace

1.NP



PO PŘIPOMÍNKÁCH 01/2020

Revize č.:	Datum:	Popis:

Investor, objednatel :  Správa železniční dopravní cesty, státní organizace Dlážděná 1003/7, 110 00 Praha 1 Stavební správa východ, Nerudova 1, 772 58 Olomouc			Souprava č.:	
Generální projektant:  Signal Projekt s.r.o., Vídeňská 55, 639 00 Brno				
Hlavní inženýr projektu:  Ing. Pavla Böhmová	Odpovědný projektant PS: Ing. Helena Havlenová	Vypracoval: Helena Havlenová	Kontroloval: Ing. Pavel Gajdečka	
STAVBA: Kamerový systém v žst. Opava východ			Stupeň dok.: DSP	
ČÁST: PS 01 Žst. Opava východ, kamerový systém			Zak. číslo: 19-053-30-513	Datum: 09/2019
Příloha: Půdorysy - ústřední stavědlo, technologická budova			Číslo části: D.1.2.g.1	Příloha č.: 6
			Měřítko: 1:100	